



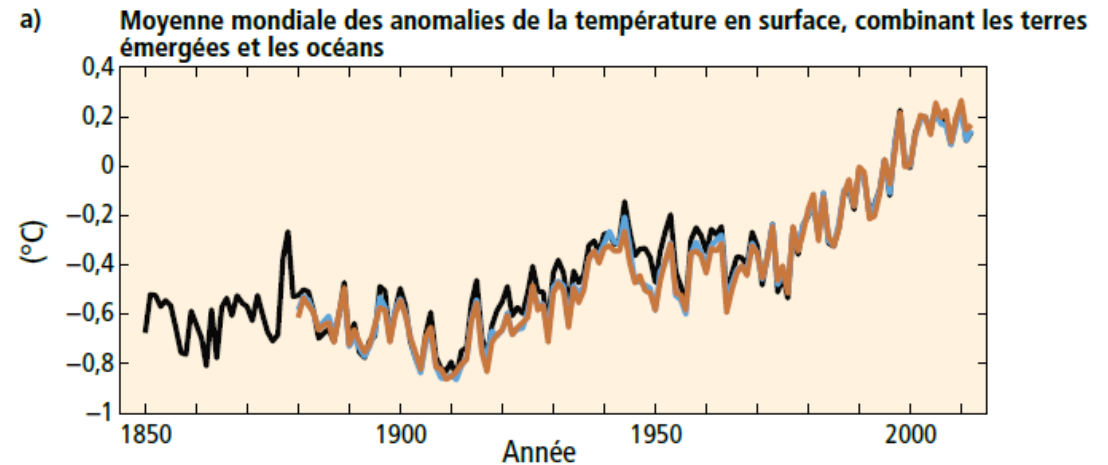
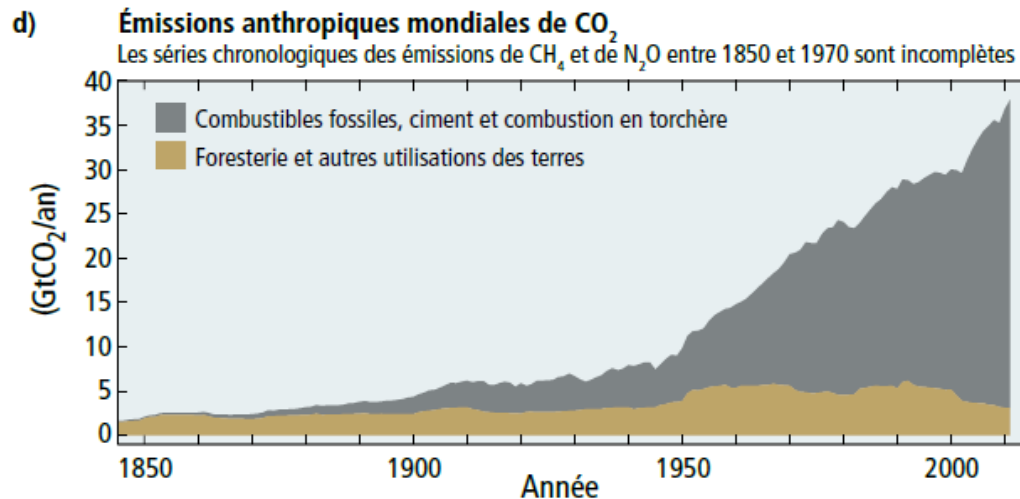
Bilan carbone de l'iSm2

2022

Le Comité:
Olga Iranzo
Adrien Quintard
Denis Hagebaum-Reignier



Pourquoi un bilan carbone?



Le **Groupe d'Experts Intergouvernemental sur l'Évolution du Climat (GIEC)** est un organisme intergouvernemental créé par l'ONU en 1988 dans le but de fournir un état des lieux des connaissances scientifiques, techniques et socio-économiques sur le changement climatique.

Rapport du GIEC: <https://www.ipcc.ch/report/ar6/wg2/>

Pourquoi un bilan carbone?

Impact de notre activité?



Principales sources de CO₂?



Solution?



Méthodologie

-Impulsion par des labos Français: Labos1point5:
<https://labos1point5.org/>

Labos 1point5 est un collectif de membres du monde académique, de toutes disciplines et sur tout le territoire, partageant un objectif commun : mieux comprendre et réduire l'impact des activités de recherche scientifique sur l'environnement, en particulier sur le climat.

GDR créé en 2021



Méthodologie

-Impulsion par des labos Français: Labo1point5:
<https://labos1point5.org/>

GDR créé en 2021

-Identifier les sources potentiels de CO₂:

Bâtiment: données de l'université

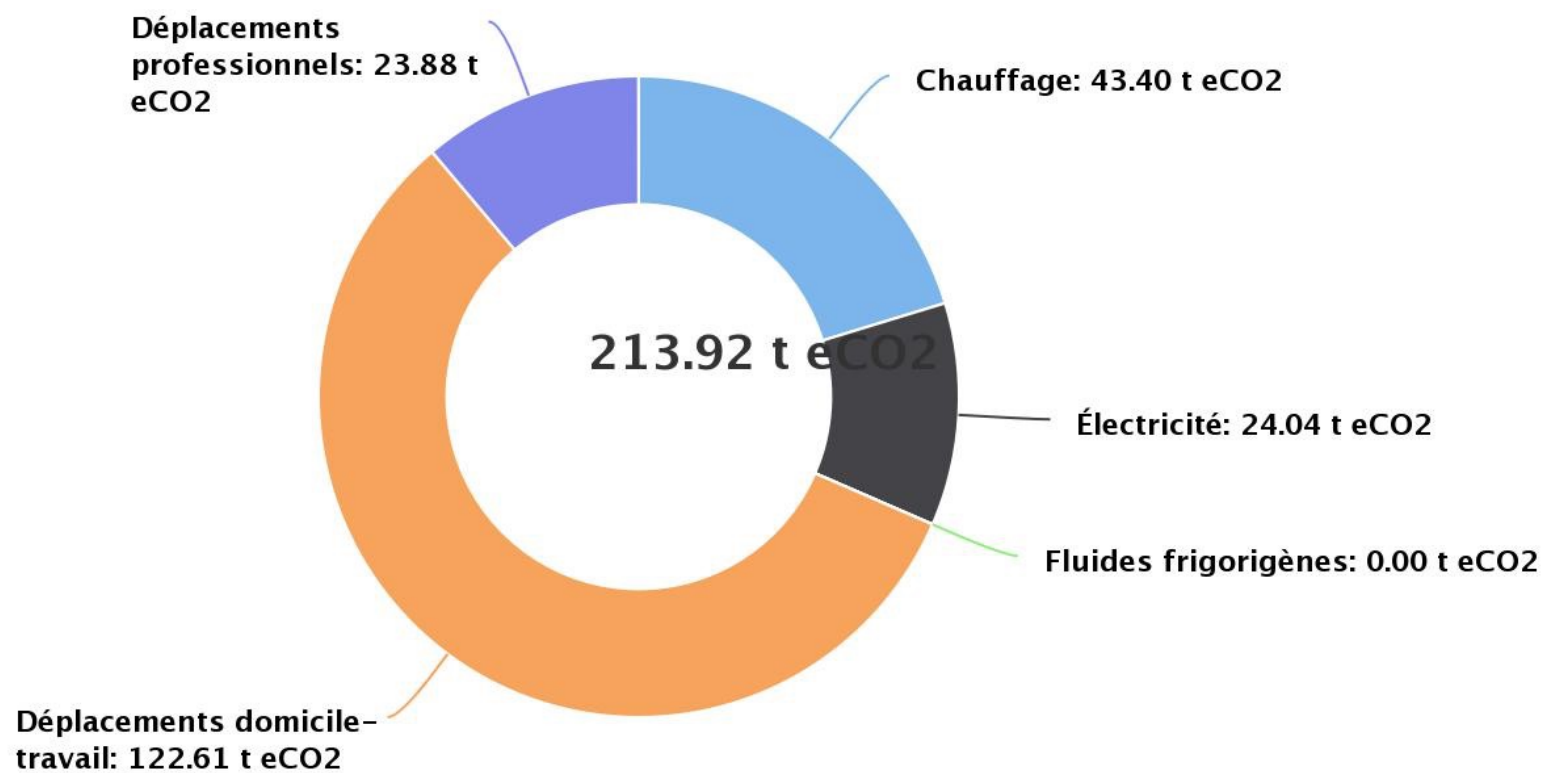
Déplacement professionnels: données iSm2

Solvant: données iSm2

Domicile-travail: sondage

Merci aux administratifs de l'ism2

Bilan (année type)



Bilan (année type)

Empreinte carbone des bâtiments	67 434 ± 4 574	32 %
-- Chauffage	43 395 ± 2 170	20 %
-- Electricité	24 039 ± 2 404	11 %
-- Fluides frigorigènes	0 ± 0	0 %

Inclus: informatique, machines, frigo...

Incertitudes: ratio surface iSm2 /surface globale des ailes

Bilan (année type)

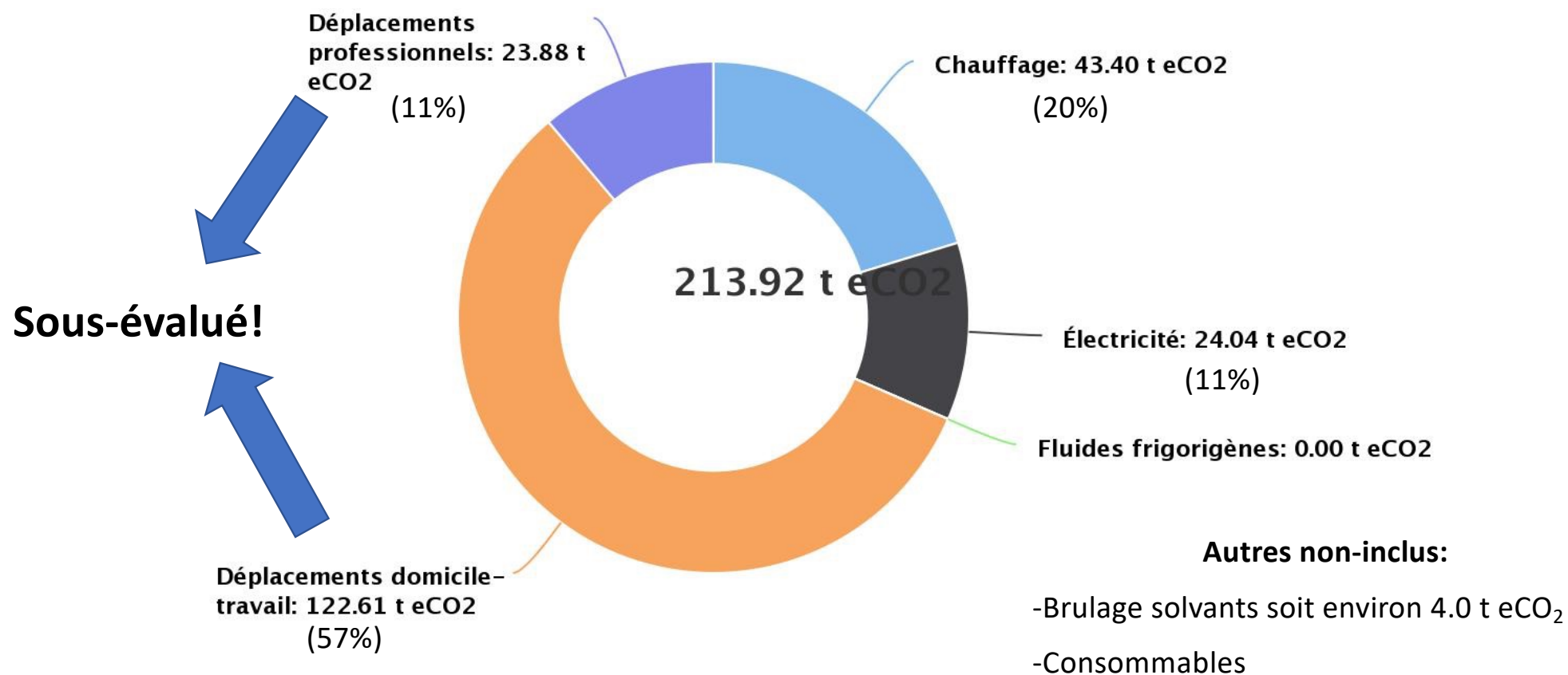
Empreinte carbone des déplacements	146 487 ± 77 943	68 %
-- Déplacements domicile-travail (44% de reponse, surtout des permanents)	122 612 ± 73 973	57 %
-- Déplacements professionnels	23 875 ± 3 970	11 %

Très grande disparité (200 km/an à >18 000 km/an)

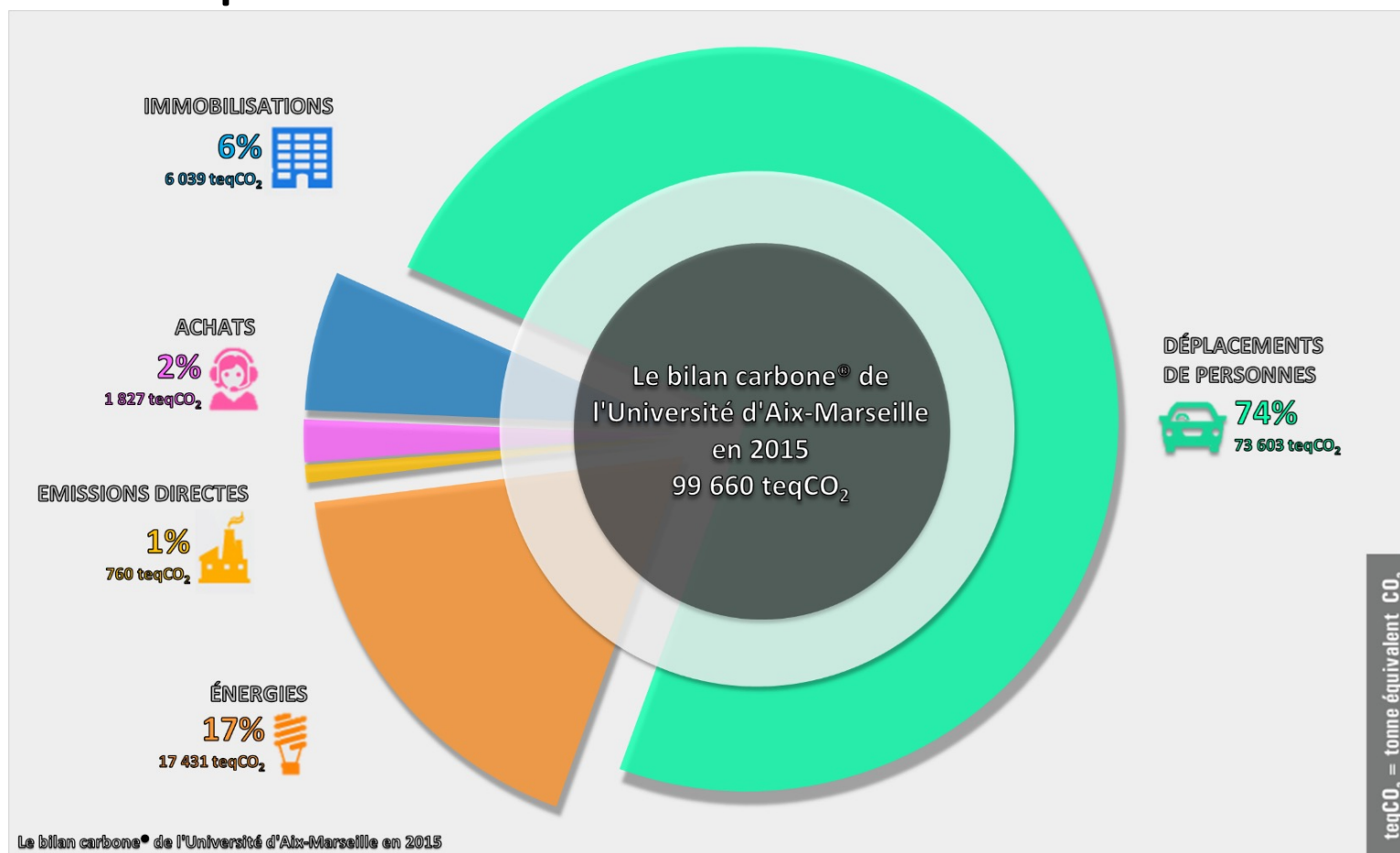
Incertitudes:

- seulement 44% réponse domicile/travail
- Missions: approximations sur les trajets (avion)

Bilan (année type)



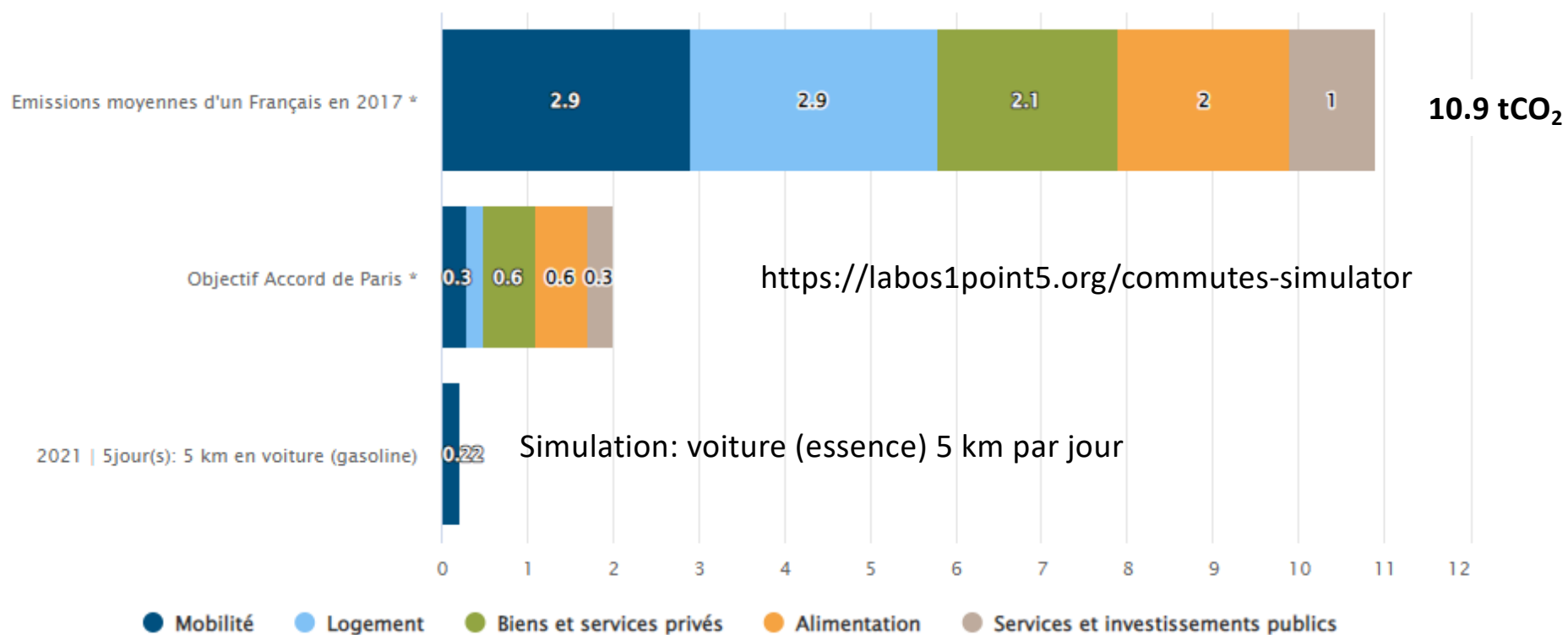
Comparaison avec le bilan au niveau d'AMU





Bilan: < 1.8 tCO₂/an par personne

Bilan: < 1.8 tCO₂/an par personne





Solutions:

Message pour nos tutelles:

Il faut des locaux efficients



Solutions:

Message pour nos tutelles:

Il faut des locaux efficients

... Mais pas que...



Solutions:

Au niveau individuel:

- Consommation des machines/lumières/chauffages...**
- Consommables**
- Déplacements professionnels (avion)**
- Transports**
- Alimentation**



Solutions:

Laboratoires plus économes:

<https://www.mygreenlab.org/>

<https://www.nature.com/articles/d41586-021-02352-6>

Solutions:

Vie de tous les jours:

<https://datagir.ademe.fr/transport/#applications>

Nos Simulateurs liés au **Transport**



Mon Impact Transport

En savoir +



Nos Gestes Climat

En savoir +



Mon Convertisseur CO2

En savoir +



Que Faire de mes Déchets ?

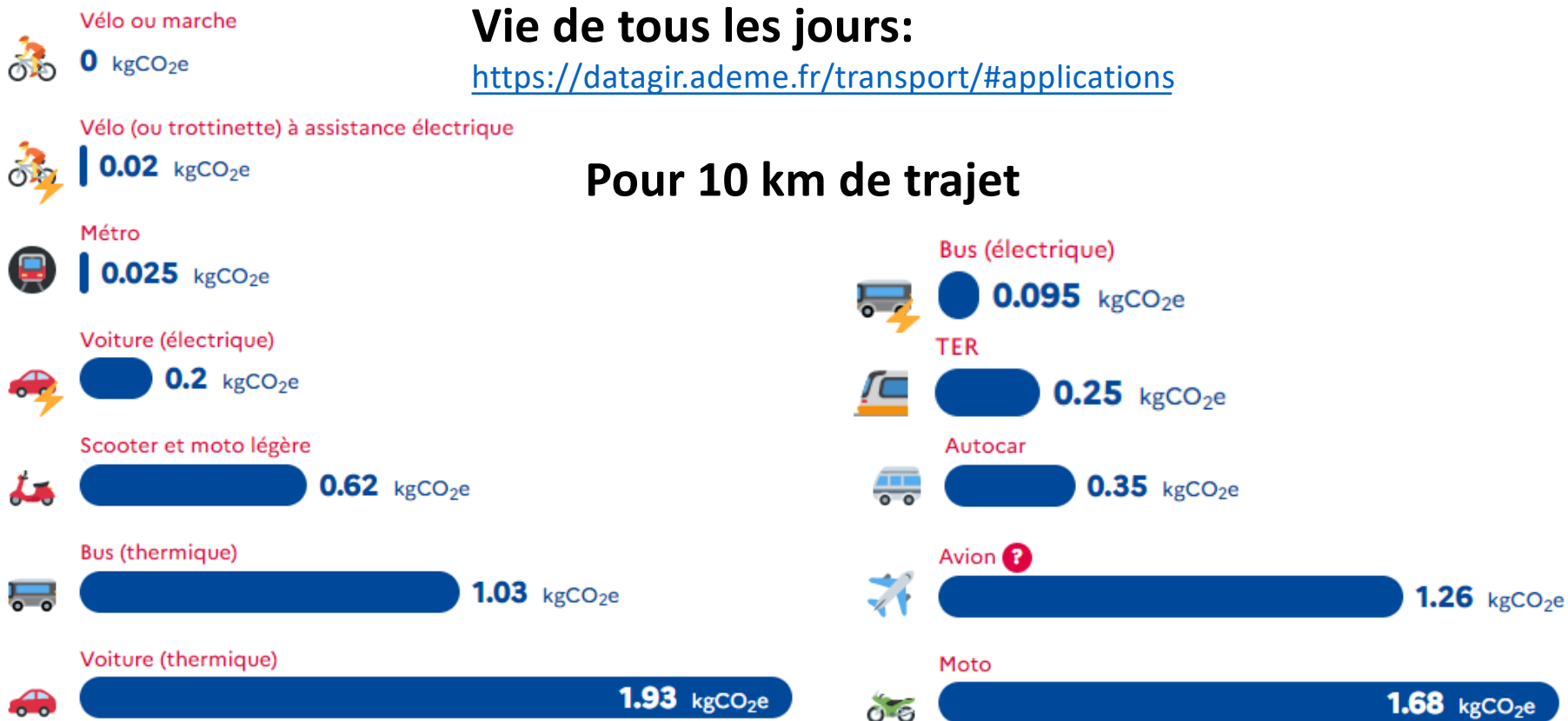
Entrez un déchet

Solutions:

Vie de tous les jours:

<https://datagir.ademe.fr/transport/#applications>

Pour 10 km de trajet



2000 kgCO₂e

c'est autant d'émissions que pour
fabriquer, consommer ou parcourir :



?

276

Repas avec du boeuf



?

3 922

Repas végétarien



?

107

Jours de chauffage
(gaz)



?

10 363

km en voiture



?

1 156 069

km en TGV



?

61

Smartphones

<https://datagir.ademe.fr/apps/mon-convertisseur-co2/>

2000 kgCO₂e

c'est autant d'émissions que pour
fabriquer, consommer ou parcourir :



276

Repas avec du boeuf



3 922

Repas végétarien



107

Jours de chauffage
(gaz)



10 363

km en voiture



1 156 069

km en TGV



61

Smartphones

<https://datagir.ademe.fr/apps/mon-convertisseur-co2/>

Autre site:
<https://www.carbonfootprint.com/calculator.aspx>



Bilan

Tous concernés!
(AMU-CNRS-Comités-Individus)

Suggestions?