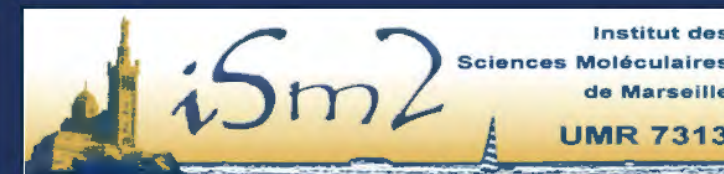
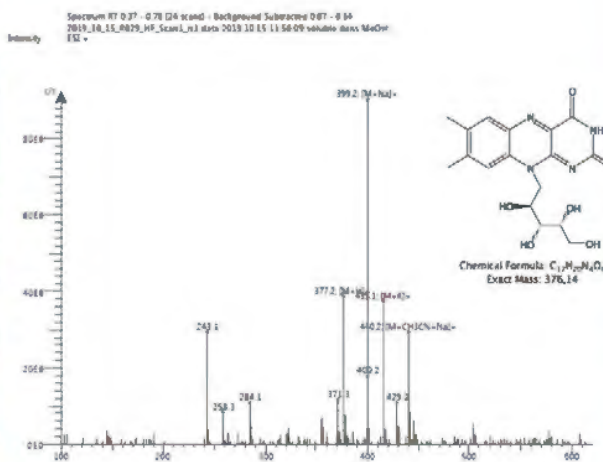


SERVICE D'ANALYSES DE SPECTROMÉTRIE DE MASSE



Contact: Dr. Virginie Héran et Dr. Sabine Michaud-Chevallier

HITACHI HPLC- ADVION ESI/APCI-MS



AGILENT GC/IE-MS



Le service d'analyses de spectrométrie de masse mutualisé est né d'une nécessité d'investissement partagé pour maintenir le parc d'équipements lourds au sein des équipes de sciences expérimentales de l'iSm2 (UMR 7313).

Afin de répondre aux besoins en analyses de couplage (HPLC-MS, GC-MS), les équipements en fonctionnement ont été regroupés dans un unique laboratoire d'analyses au sein du service 452; Ils constitueront une offre de moyens d'analyses de routine pour les usagers. La gestion du service a été confiée à deux ingénieures.

Pour toute information, envoyer un courriel à virginie.heran@univ-amu.fr / sabine.chevallier@univ-amu.fr