

LES DECHETS BIOLOGIQUES

NON PATHOGENES, NON
TRANCHANTS, NON COUPANTS,
LIQUIDES CONDITIONNES

LES DECHETS BIOLOGIQUES
NON PATHOGENES
DOIVENT ETRE JETES DANS
POUBELLE CARTON SANS
DECONTAMINATION

Tous les plastiques peuvent
être jetés directement sauf les
coupants, tranchants.



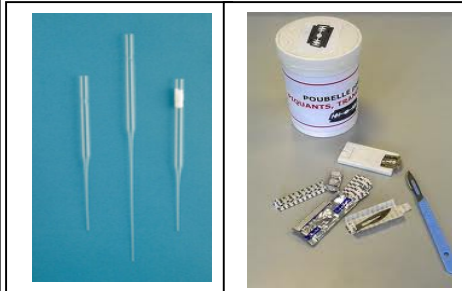
NON PATHOGENES



Liquide dans récipient étanche

TRANCHANTS, COUPANTS,
LIQUIDES NON
CONDITIONNES, NON PATHO

LES DECHETS VERRE,
LES COUPANTS, LES
PIQUANTS ET LES
LIQUIDES (pipette verre,
les lames de scalpel, les
aiguilles ...) doivent d'abord
être mis dans un récipient
étanche et/ou rigide au
préalable.



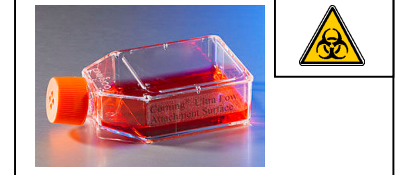
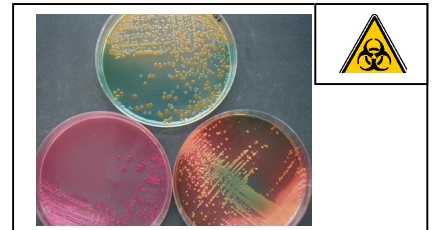
ETANCHE



NON ETANCHE

PATHOGENES, OGM CLASSE
II ET TISSUS HUMAINS

LES DECHETS DE OGM
CLASSE II, LES
PATHOGENES ET LES
TISSUS HUMAINS
SERONT
OBLIGATOIREMENT
STERILISES AVANT
D'ETRE ELIMINES



POUBELLE EN CARTON :
NON ETANCHE ET NON
RIGIDE

