

L'article à portée de votre environnement numérique de travail

BibCnrs une plateforme pour répondre aux besoins des chercheurs

Ouvert le 9 novembre 2016, BibCnrs – le portail d'accès aux ressources documentaires électroniques du CNRS – met à disposition des chercheurs un ensemble négocié de revues, d'ouvrages et de bases de données, ainsi que des ressources libres qualifiées.

Un contenu scientifique de qualité :

- 19 000 revues
- 18 000 ouvrages
- 40 bases de données dont les bases de données citationnelles Web of Science et Scopus
- 60 plateformes éditeurs dont ScienceDirect, Wiley Online Library, Cairn.info, Nature.com, JStor, SpringerLink, ACM Digital Library...

Deux modes de connexion

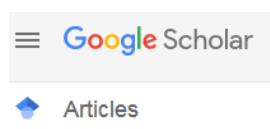
La connexion s'effectue prioritairement par le gestionnaire d'identité CNRS **Janus** avec l'identifiant/mot de passe qui permet de se connecter aux applications du CNRS : Core, Simbad, Agate... Tous les personnels des unités CNRS peuvent s'authentifier sur le fournisseur d'identités Janus, à condition d'être enregistrés dans l'application Réséda/Labintel avec une adresse électronique valide.

Si vous ne disposez pas d'un compte Janus, vous pouvez encore utiliser de façon temporaire le **code d'accès portail**, c'est-à-dire l'identifiant/mot de passe que vous utilisiez sur les anciens portails.

Adieu la page d'accueil avec l'intégration de BibCnrs dans vos outils du quotidien

Je paramètre **Google Scholar** pour obtenir le signalement des articles BibCnrs

Tutoriel



Pour faciliter l'accès au texte intégral des articles présents dans Google Scholar et accessibles via BibCnrs, il suffit de paramétrer votre moteur de recherche. Vous repérerez ainsi dans la liste des résultats de Google Scholar de façon instantanée les articles BibCnrs disponibles en texte intégral dans votre domaine.

Accès BibCNRS INSIS

Je paramètre **PubMed** pour obtenir le signalement des articles BibCnrs INSB, INEE, INSHS

Tutoriel



Pour faciliter l'accès au texte intégral des articles présents dans PubMed et accessibles via BibCnrs, il suffit de paramétrer votre compte personnel sur PubMed. Vous repérerez dans la liste des résultats de façon instantanée les articles disponibles en texte intégral grâce au logo BibCnrs INSB, INEE ou INSHS.

BibCnrs insb
Texte intégral

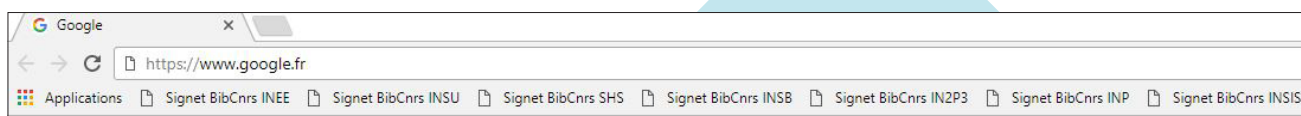
BibCnrs inee
Texte intégral

BibCnrs inshs
Texte intégral

Je suis reconnu ayant droit sur un site éditeur via un **signet** dans mon navigateur

Tutoriel

Les signets permettent de s'identifier comme ayant droit lorsque vous naviguez sur un site éditeur et d'obtenir ainsi le texte intégral d'un article sans passer par une recherche via le portail BibCnrs.



L'accès par une recherche directe sur la plateforme BibCnrs

Les trois modes de recherche proposés en page d'accueil :

- par le titre d'un article,
 - par le titre d'une revue ou d'un ouvrage,
 - par le nom d'une base de données ou d'une plateforme éditeur.
- } possibilité d'affiner les résultats par date, type de ressource, éditeur...

Un service d'assistance à votre écoute : assistance-portail@inist.fr

Six tutoriels

en français et en anglais pour débiter, paramétrer, personnaliser votre environnement de travail.
> <https://bib.cnrs.fr/tous-les-tutoriels-bibcnrs/?category=une>

Restez informé des nouvelles ressources, nouveaux services, évolution en vous inscrivant sur les listes de diffusion ou en nous suivant sur le compte Twitter BibCnrs.

> <https://bib.cnrs.fr/vous-disposez-dun-compte-janus-inscrivez-vous-sur-nos-listes-de-diffusion/?category=une>

Accédez aux ressources documentaires électroniques du CNRS

Chiffres clés

Ayants droit

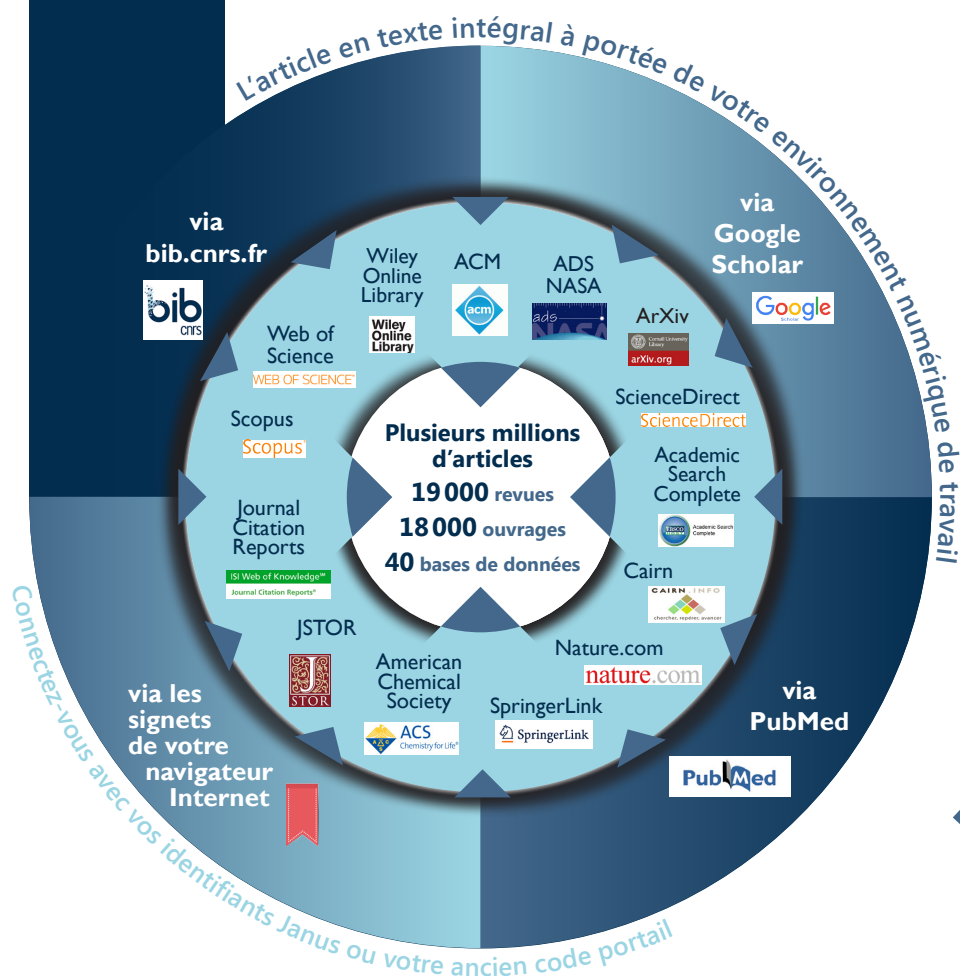
1 520 unités CNRS

48 333 chercheurs

Depuis le lancement

7 millions de consultations

2,3 millions d'articles téléchargés



<https://bib.cnrs.fr/>

